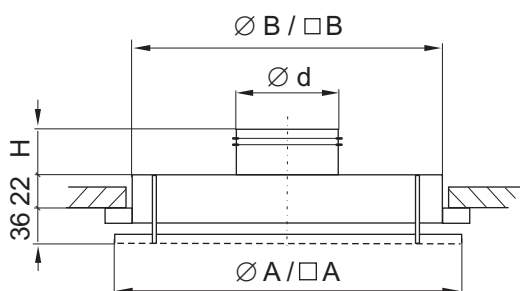


Nawiewnik MKC/MOC



OPIS:

Talerzowy nawiewnik powietrza MKC/MOC, służy do promieniowego nawiewu powietrza pod sufitem pomieszczenia. Strumień powietrza nawiewanego ma najczęściej izotermiczny charakter. Nawiewniki MKC/MOC są przystosowane do montażu w suficie podwieszanym. Może być zastosowany w systemach wentylacji o zmiennym wydatku (VAV).

OZNACZENIE: MKC/MOC - Ød / mat. / RAL

Typ _____
 Średnica Ød [mm] _____
 Materiał _____
Blacha czarna - brak oznaczeń
Blacha ocynkowana 1.0226 (wg PN-EN 10142)
Stal nierdzewna 1.4301 (wg PN-EN 10088)
Aluminium 5754 (wg PN-EN 573-2)
 Kolor wg. RAL _____
Niemalowane - brak oznaczeń

Tab. 39. Wymiary i parametry nawiewników MKC / MOC.

MKC			
Ød [mm]	□A [mm]	ØB [mm]	H [mm]
125	235	200	80
160	295	260	90
200	395	360	100
250	495	460	100
315	595	560	100
400	595	560	100

MOC			
Ød [mm]	ØA [mm]	ØB [mm]	H [mm]
125	240	200	80
160	300	260	90
200	360	320	100
250	460	420	100
315	540	500	100
400	540	500	100

	MKC / MOC - 125					MKC / MOC - 160				
	100	125	150	175	200	120	150	200	250	300
Wydajność [m ³ /h]	100	125	150	175	200	120	150	200	250	300
Poziom głośności [dB]	22	27	32	40	45	20	25	32	40	46
Opór przepływu [Pa]	24	40	55	85	100	15	25	40	70	98
Zasięg poziomy L(02) [m]	1,1	1,25	1,5	1,75	2	1,1	1,3	1,7	2,0	2,5

	MKC / MOC - 200					MKC / MOC - 250				
	200	250	300	350	400	250	300	400	500	600
Wydajność [m ³ /h]	200	250	300	350	400	250	300	400	500	600
Poziom głośności [dB]	22	26	32	37	42	21	26	31	38	46
Opór przepływu [Pa]	18	25	38	50	65	16	30	40	60	90
Zasięg poziomy L(02) [m]	1,6	1,9	2,3	2,7	3	1,7	2	2,6	3,2	3,8

	MKC / MOC - 315					MKC / MOC - 400				
	350	450	600	700	800	600	800	900	1000	1200
Wydajność [m ³ /h]	350	450	600	700	800	600	800	900	1000	1200
Poziom głośności [dB]	21	25	33	38	45	23	30	36	38	47
Opór przepływu [Pa]	14	22	38	50	70	18	30	37	47	70
Zasięg poziomy L(02) [m]	2,1	2,5	3,3	4	4,5	3	3,8	4,2	4,8	5,3