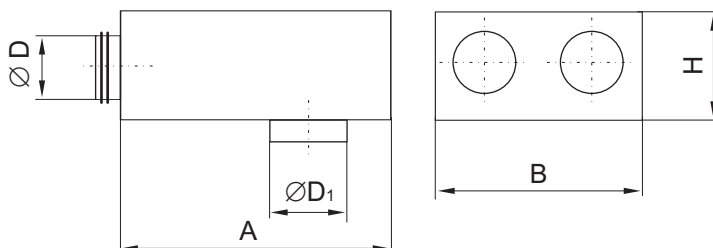


## Skrzynka mieszająca SRMC



### OPIS:

Skrzynka mieszająca SRMC posiada dwa króćce przyłączeniowe umożliwiające doprowadzenie powietrza ciepłego i zimnego. Za pomocą pokrętła regulacyjnego, umieszczonego na zewnątrz nawiewnika umocowanego do skrzynki możliwe jest regulowanie temperatury nawiewanego powietrza. Znajduje zastosowanie głównie na statkach i okrętach.

### OZNACZENIE: SRMC - Ax B / ØD / ØD<sub>1</sub> / mat.

Typ \_\_\_\_\_  
 Wymiary A x B [mm] \_\_\_\_\_  
 Śred. króćców przyłącz. D [mm] \_\_\_\_\_  
 Średnica króćca D<sub>1</sub> [mm] \_\_\_\_\_  
 Materiał \_\_\_\_\_  
*Blacha ocynkowana - brak oznaczeń*  
*Stal nierdzewna 1.4301 (wg PN-EN 10088)*  
*Aluminium 5754 (wg PN-EN 573)*

Tabela 15 . Wymiary charakterystyczne skrzynek rozprężnych mieszających SRMC.

Skrzynka rozprężna	Wymiar A [mm]	Wymiar B [mm]	Wysokość H [mm]	Króćce Ø D [mm]	Króćciec Ø D1 [mm]
SRMC	480	335	125	80	160
SRMC	600	400	145	100	160
SRMC	710	470	170	125	160